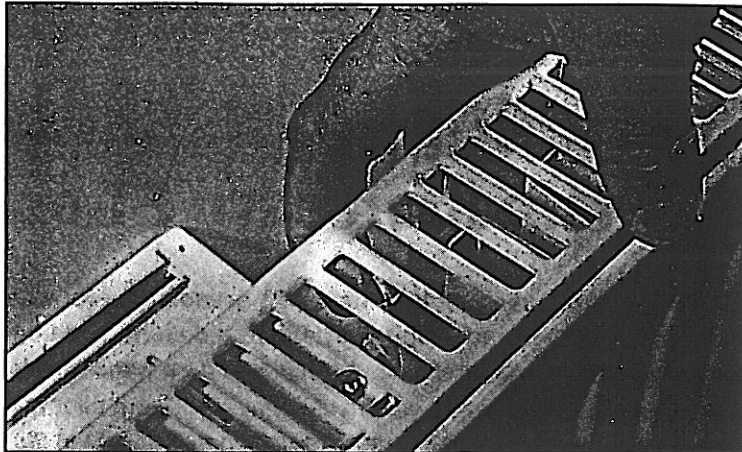


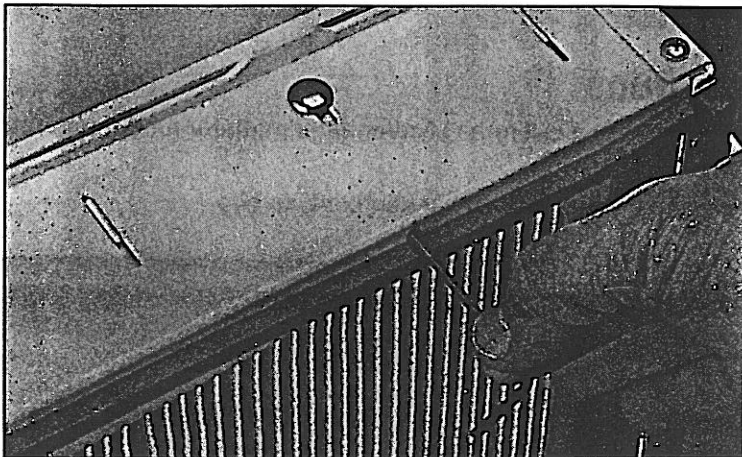
Öppning

Bild 10: Lossa låsarmarna fäll fram radiatorn.



Injustering

Bild 11: Injustering görs med 3 mm insexnyckel genom hål i donets främre kant. Kapacitet se tryckfallsnomogram.



Rengöring

Tilluftsradiatorn rengörs med såpa eller tvållösning. Använd inte rengöringsmedel med amoniak eller slipmedel.

Bättringsmålning

Om originallacken skadas, skall den bättringsmålades med originalbättringslack, kulör RAL 9010.

Avluftning

Den medlevererade luftventilen har vridbar pip. Använd luftnyckel eller mejsel vid luftning.

Filterbyte

Filtret är av engångstyp och bör bytas årligen eller vid behov.

Vägggenomföring och ytterväggsgaller

Vägggenomföring utförs som cirkulär kanal \varnothing 100 mm eller annan form med samma tvärsnittsytta i plåt eller plast. Ytterväggsgaller förses med grovmaskigt nät för skydd mot skadedjur (ej myggnät). Kontroll av genomföring och ytterväggsgaller bör ske i samband med filterbyte.

Monterings- och skötselanvisning

Tilluftsraditorer typ FT och F2T

Fellingsbro tilluftsradiorer typ FT och F2T är radiatorer för vattenburna värmesystem med ett respektive två integrerade tilluftsdon. Tilluftsradiorer är alltid försedd med vridbart ventilkoppel som möjliggör att radiatorn kan fällas ut från väggen för rengöring eller filterbyte.

Uteluften tas in via en kanal genom väggen, \varnothing 100 mm eller motsvarande yta, passerar filtret av engångstyp i klass F85, förvärms av radiatorn och släpps in via reglerbara spjäll som en luftrida framför fönstret.

Leverans

Tilluftsradiorer levereras i fyra enheter, radiator med monterat ventilkoppel, tilluftsdon, filter och termostat.

Kontrollera att leveransen är komplett, se bild 1.

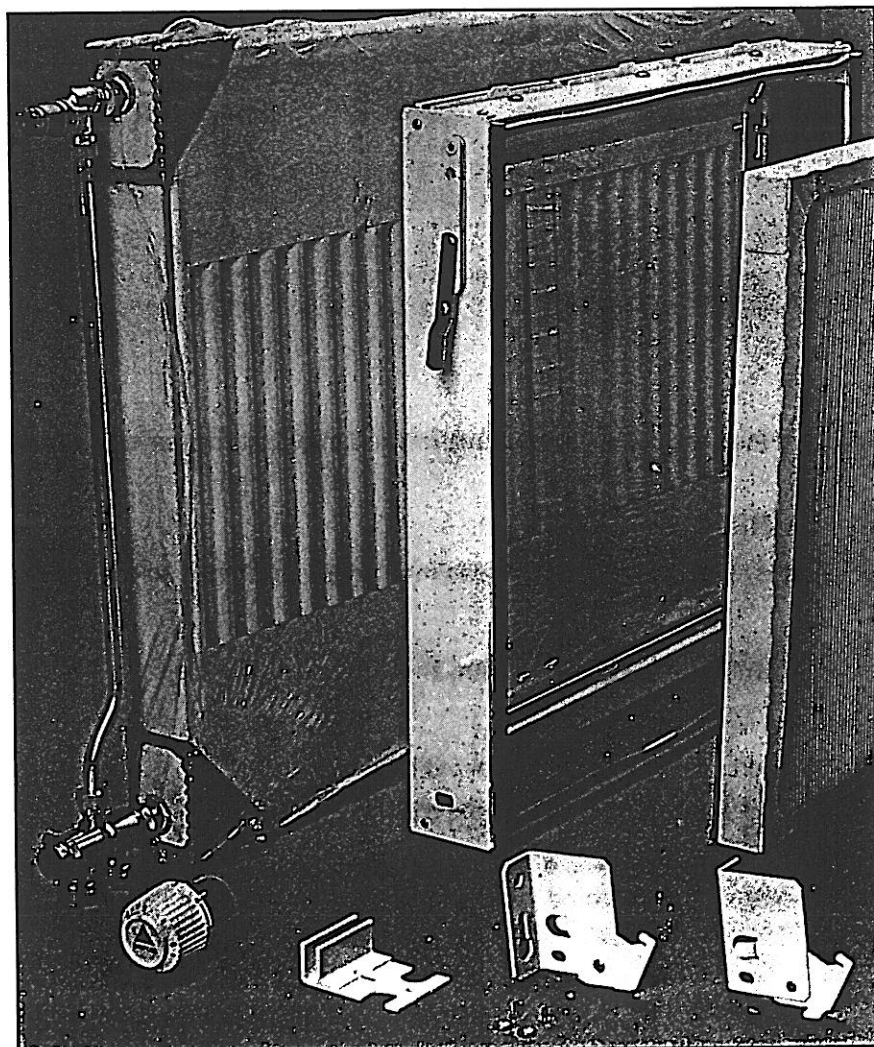


Bild1: 1 st Radiator med monterat koppel, 1 st tilluftsdon med 2 st bipackade konsoler, 1 st vridlås och 2 st Starlocknitar samt filter och termostat.